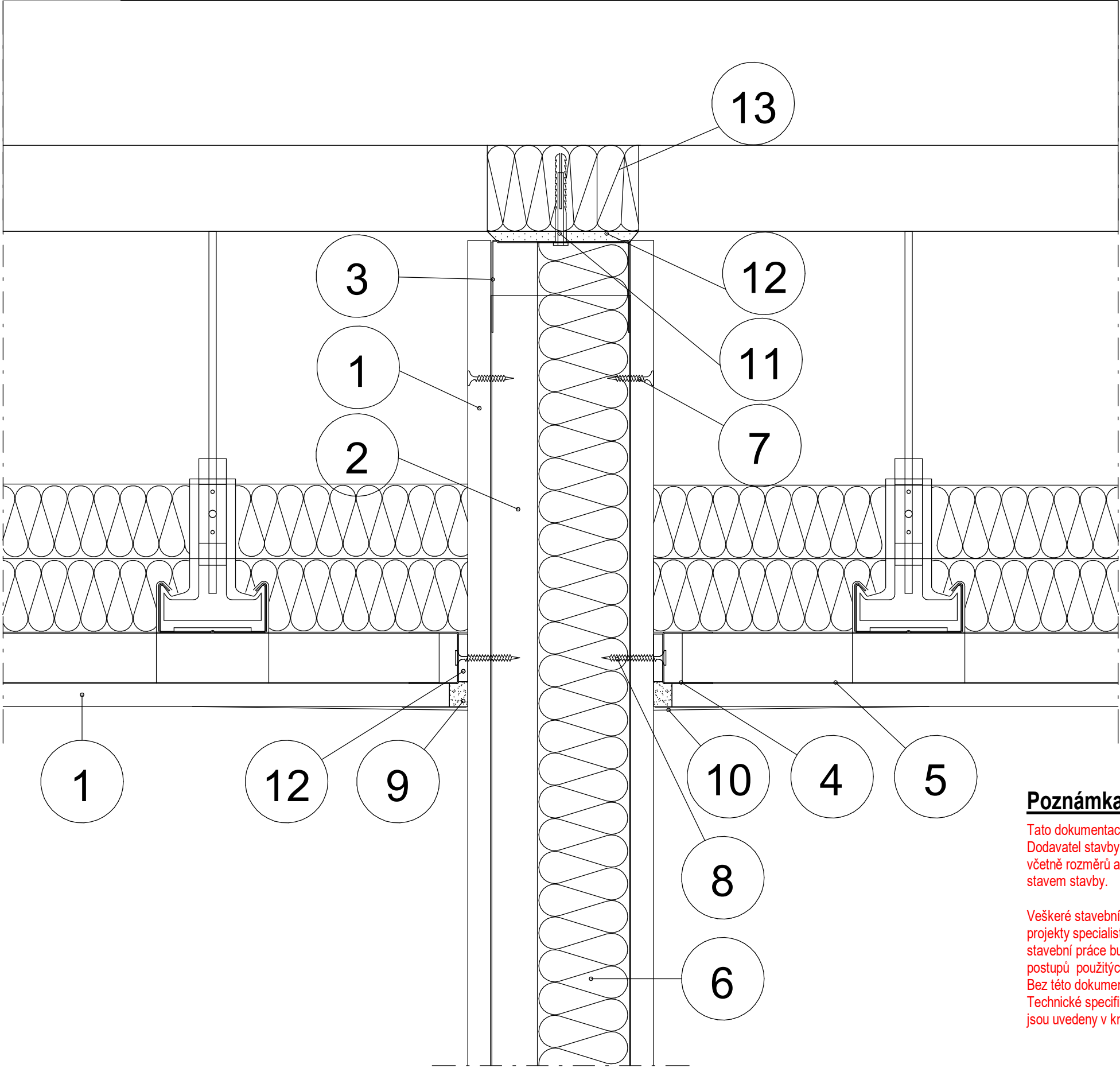


Návaznost příčky a podhledu- příčka dotažena k
trapézovému plechu

Detail 0



- LEGENDA:
- 1. Stropní minerální deska tl. 19 mm
 - 2. Profil R-CW
 - 3. Profil R-UW
 - 4. Profil UD
 - 5. Profil R-CD
 - 6. Akustická izolace 2x50 mm
 - 7. Rychlošrouby 212/25
 - 8. Rychlošrouby 212/35
 - 9. Zatmeleno sádrovým tmelem
 - 10. Natmelená výztužná páska
 - 11. Kotvení do střešní konstrukce
 - 12. Napojovací těsnění
 - 13. Výplň z minerální izolace (obj. hmotnost min. 40 kg/m3)

Poznámka

Tato dokumentace nenahrazuje dílenskou dokumentaci. Dodavatel stavby je povinen veškeré stavební úpravy včetně rozměrů a počtu prvků konfrontovat se skutečným stavem stavby.

Veškeré stavební práce doporučujeme koordinovat s projekty specialistů včetně požárního řešení. Veškeré stavební práce budou prováděny dle technologických postupů použitých materiálů. Bez této dokumentace není možné tuto stavbu realizovat. Technické specifikace jednotlivých materiálů nebo výrobků jsou uvedeny v knize specifikací.

profese: [SO 01 D.1.1 Architektonicko stavební část](#)
Projektant profese: **MR Design CZ, s.r.o.**
Nábřeží SPB 457/30, 708 00 Ostrava-Poruba
zodp. projektant: Roman Diehel
vypracoval: Roman Diehel
Ing. Hana Graňáková

ZHOTOVITEL
MR Design CZ, s.r.o.
projekční kancelář
Nábřeží SPB 457/30
708 00 Ostrava Poruba
tel. : 605 258 711

OBJEDNATEL :
Dopravní podnik Ostrava, a.s.
Poděbradova 494/2, 702 00 Ostrava

STUPEŇ PD : Dokumentace pro provádění stavby

NÁZEV PROJEKTU:
Rekonstrukce administrativní budovy střediska trolejbusy
k.ú. Moravská Ostrava, p.č. 1088, 1140/1, 1140/9, 1151/1, 1096/22, 1092/5, 1084/3

NÁZEV VÝKRESU:
Detail- návaznost příčky a podhledu- příčka
dožena k trapézovému plechu
DATUM: 08/2022 MĚŘÍTKO: Jak je ukázáno
FORMÁT: Č. VÝKRESU **D.1.1.90**